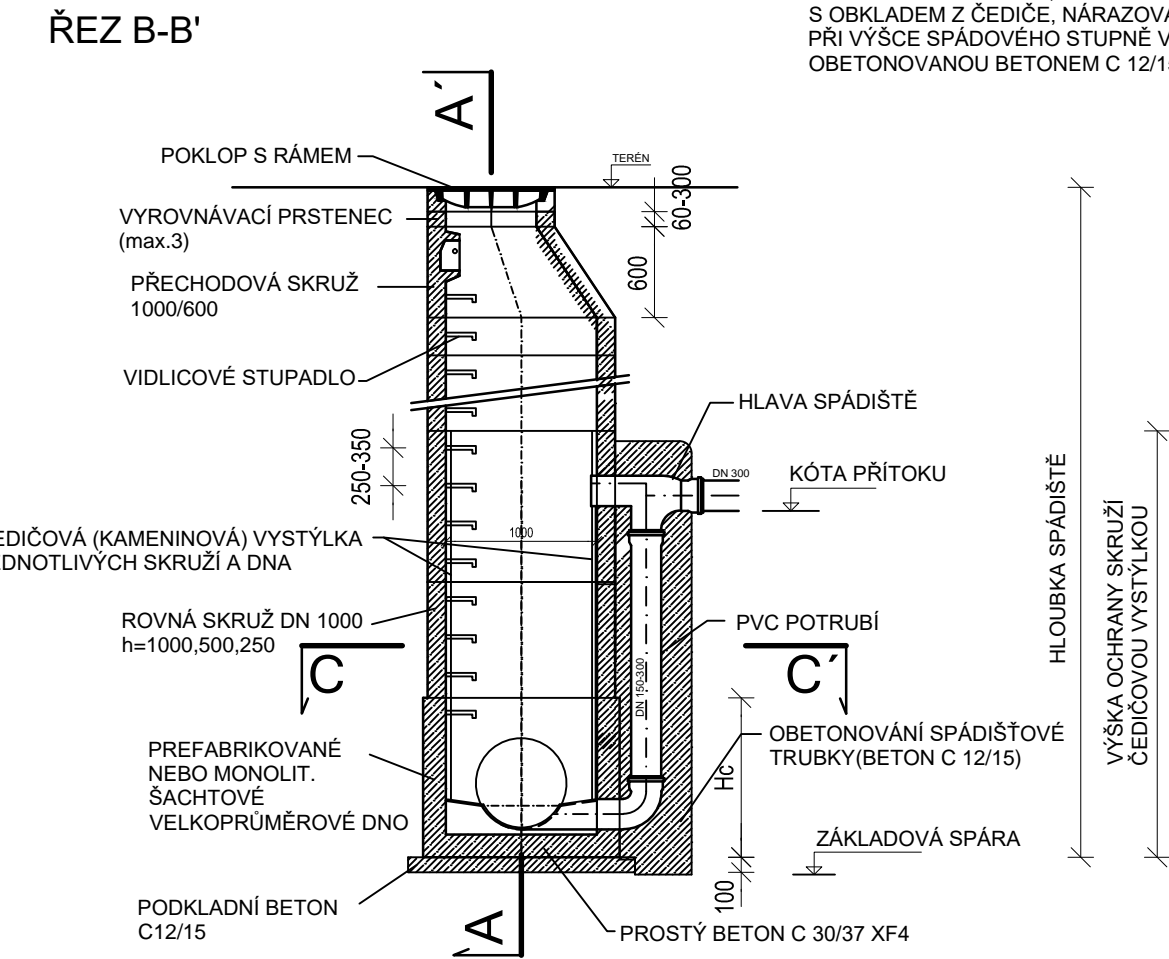
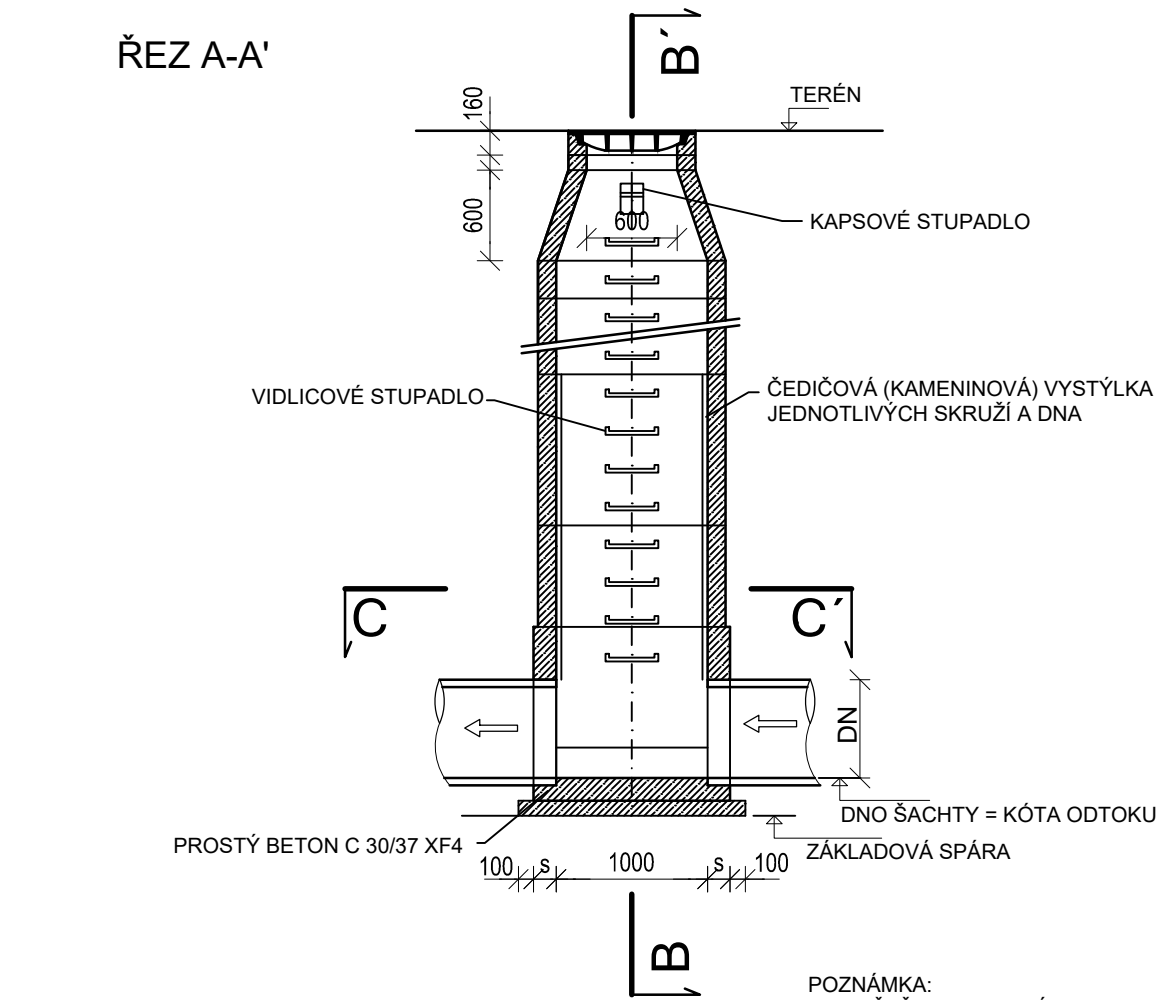


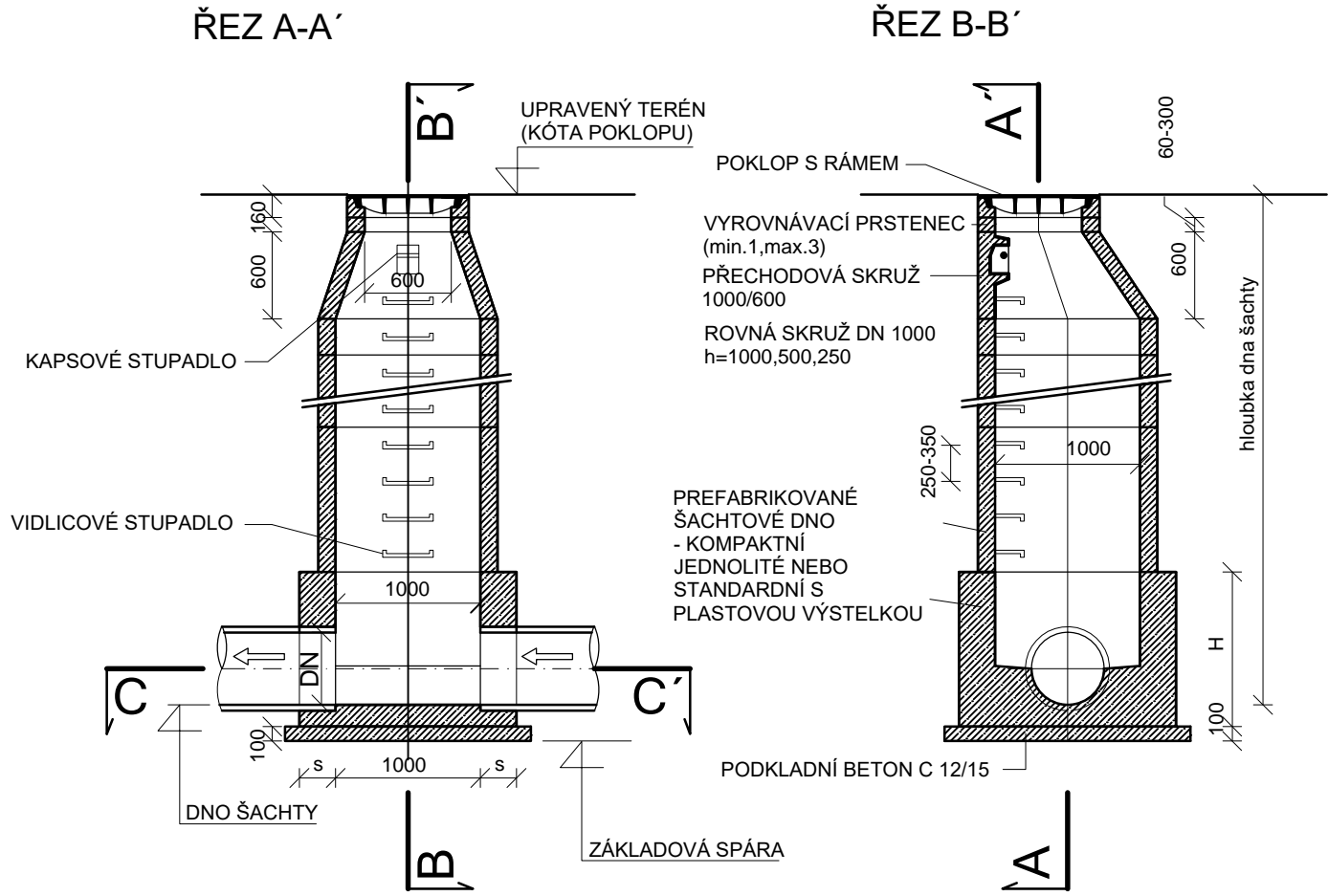
VZOROVÝ ŘEZ SPADIŠŤOVOU ŠACHTOU - BOČNÍ SPADIŠTĚ  
M 1:50



POZNÁMKA:  
SPADIŠTĚ - BETONOVÉ, PREFABRIKOVANÉ, MONOLITICKÉ VELKOPRŮMĚROVÉ DNO  
S OBKLADEM Z ČEDIČE, NÁRAZOVÁ STĚNA ROVNĚŽ S OBKLADEM Z ČEDIČE V ZAÚHLOVÁNÍ 180°,  
PŘI VÝŠCE SPÁDOVÉHO STUPNĚ VYŠŠÍ NEŽ 1,5 m SE SPADIŠŤOVOU TRUBKOU DN 200  
OBETONOVANOU BETONEM C 12/15

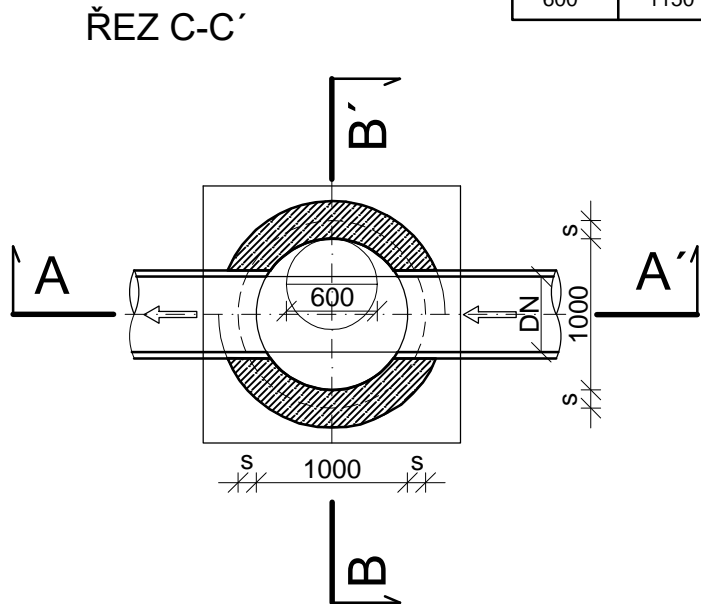
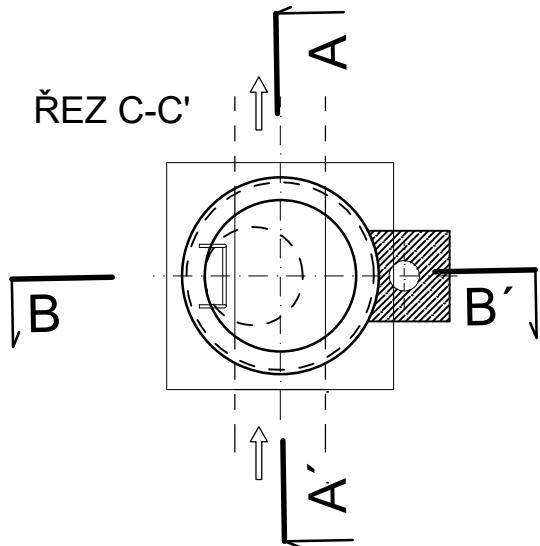
VZOROVÝ ŘEZ PREFABRIKOVANOU ŠACHTOU  
NA TRUBNÍCH STOKÁCH DN 300, 600  
M 1:50

ZÁKLADNÍ SESTAVA



ROZMĚROVÁ TABULKA ŠACHET  
NA STOKÁCH DN 300-600 [mm]

DN	H	s
300	750	120
600	1150	120



AKCE:

II/605 a III/2365 Beroun - Rekonstrukce silnic

ZADAVATEL:

Středočeský kraj

STŘEDOČESKÝ KRAJ  
Zborovská 11  
150 21 Praha 5  
Česká Republika

JTSK

ZHOTOVITEL :

NOVÁK&PARTNER

INŽENÝRSKÁ  
PROJEKTOVÁ  
KANCELÁŘ

vypracoval

Tomáš Prágl

zodp. projektant

Ing. Šárka Novotná

hlavní inženýr

Ing. Martin Máša

tech. kontrola

Ing. Jan Vorel

obsah:

SO 302 - Kanalizace dešťová – II/605  
km 1,450 – 2,538

příloha:

VZOROVÉ ŠACHTY

investor

STŘEDOČESKÝ KRAJ

zak. číslo

08-NO-01-004

datum

05/2016

stupeň

PDPS

měřítko

1 : 50

č.přílohy:

paré :

6

120 00 Praha 2, Perucká 5  
tel: 221 592 050  
fax: 221 592 070  
info@novak-partner.cz